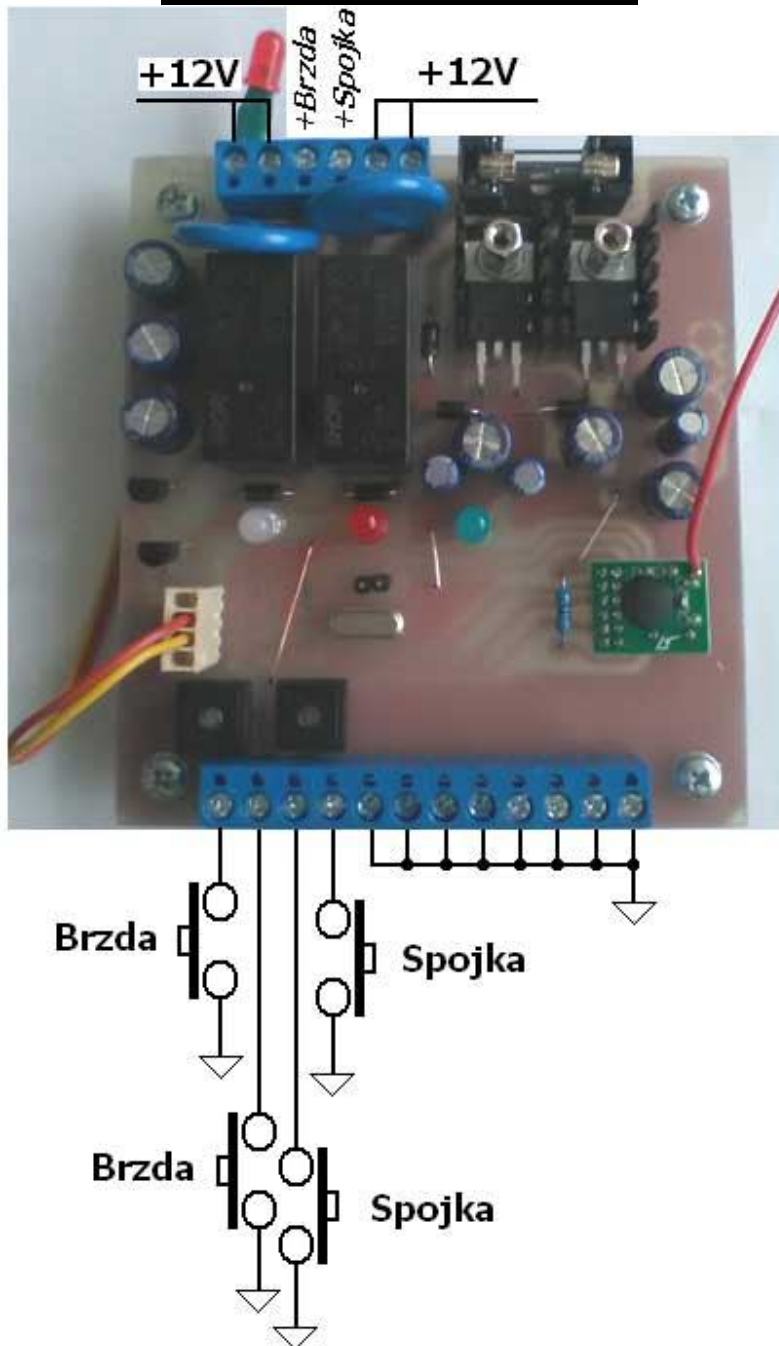


Re2xRFs – Návod



Základní vlastnosti

1. Dvě relé se spínacími kontakty pro spínání až 8A, kontakty relé jsou na desce propojeny s napájením modulu +12V.
2. RF přijímač 434MHz pro ovládání RF ovladačem.
3. Dvě interní ovládací tlačítka (Brzda, Spojka) s vyvedením na svorkovnici.

1. Dálkový RF ovladač se 2 tlačítky

Napájení 9V baterie, doporučený typ baterie VARTA LongLife, BO-VAR-6LR61

Popis tlačítek:

Brzda = bipolární relé brzdy (stiskem přepne).

Spojka = po dobu držení tlačítka jsou sepnuta obě relé. Po uvolnění tlačítka relé navijáku vypne a relé brzdy se nastaví do stavu před stiskem tlačítka.

Při odesílání povelů bliká na ovladači červená LED v rytmu odesíláním RF povelů, červená LED na licně releového modulu by měla blikat synchronně s červenou LED na ovladači. Pokud dochází k výpadkům přenosu, je buď baterie v ovladači vybitá nebo je modul mimo dosah radiových vln ovladače.

Stiskem libovolného z těchto dvou tlačítek ovladač zapneme a současně je odeslán povel (červená LED na ovladači zabliká), ovladač se vypne sám po 5 vteřinách nečinnosti (není-li drženo žádné tlačítko), čímž je maximálně šetřena baterie v ovladači.

Ovladač umožňuje vysílat na dvou frekvencích (dvou RF kanálech). Výběr RF kanálu je uložen ve vnitřní EEPROM v ovladači – paměť se nevymaže ani po výměně baterie.

2. Uzamknutí, odemknutí ovladače

Ovladač je možné uzamknout před nežádoucím odesláním povelů (náhodný stisk tlačítek v kapse, ...).

Postup uzamknutí: Podržíme tlačítko Brzda a 1x krátce stiskneme tlačítko Spojka, poté uvolníme i tlačítko Brzda. Ovladač se uzamkne a na ovladači svítí několik vteřin žlutá LED.

V uzamknutém stavu nelze odesílat povel. Umožněno je pouze odemknutí ovladače.

Postup odemknutí: Stiskneme jedno z tlačítek, čímž ovladač zapneme (v uzamčeném stavu svítí pouze žlutá LED). Podržíme tlačítko Brzda a 1x krátce stiskneme tlačítko Spojka, poté uvolníme i tlačítko Brzda. Ovladač se odemkne, blikne červená LED. Dalším stiskem tlačítek lze odeslat povel.

3. Nastavení jiné radiové frekvence

Pokud v blízkosti budou pracovat dvě sady Re2xRFs, pak je nutné zajistit, aby se vzájemně neovlivňovaly, tj. na jedné ze sad je nutné nastavit alternativní radiovou frekvenci (RF kanál).

Na přijímacím modulu ve vypnutém stavu (před zapnutím napájení) propojte jumper JP1 pro přepnutí do alternativního radiového kanálu. Podobně by šlo propojit jumper na ovladači, ovšem vzhledem k jeho zapouzdření by bylo nutné odšroubovat kryt, což by nebylo příliš praktické. Z těchto důvodů lze změnu RF kanálu provést rychle určitou kombinací stisku ovladačových tlačítek.

Postup nastavení alternativního RF kanálu: Podržíme tlačítko Brzda a 3x krátce stiskneme tlačítko Spojka, poté tlačítko Brzda uvolníme. Nyní bude ovladač vysílat na alternativním radiovém kanálu.

Návrat na základní, původní frekvenci: Podržíme tlačítko Brzda a 4x krátce stiskneme tlačítko Spojka, poté i tlačítko Brzda uvolníme. Nyní bude ovladač vysílat na základním radiovém kanálu.